



SOLUCIONES DE VANGUARDIA CASOS DE ÉXITO



INTRODUCCIÓN

América Móvil, empresa global líder en servicios integrados de telecomunicaciones en Latinoamérica, excluyendo China y la India, es la más grande a nivel mundial en términos de suscriptores móviles. Con el despliegue de su plataforma de comunicaciones de clase mundial le permite ofrecer a sus clientes un portafolio de servicios de valor agregado y soluciones de comunicación mejoradas en 25 países de América Latina, Estados Unidos, Europa Central y del Este.

Hacia el futuro, hay muchas oportunidades que ya hemos explorado más allá del tradicional negocio en telecomunicaciones. Hemos incursionado en los sectores bancarios y financieros, de comercio electrónico, de salud y educación digital, de marketing, de desarrollo de contenidos y de Internet de las cosas para consolidar el desarrollo de Ciudades, Empresas y Hogares Inteligentes.

Para las Empresas, la Transformación Digital significa modernizar los modelos de negocio, trasladar a la Nube sus sistemas informáticos, aprovechar el internet de las cosas y una nueva forma de relacionamiento con los clientes, incluyendo el comercio electrónico. Y con la llegada de la Transformación Digital, se abre un universo de nuevas oportunidades de negocio, de eficiencia y bienestar. Por ello, nuestro compromiso es brindar la mayor cobertura, la más amplia gama de productos, la más rápida conectividad y el mejor servicio a clientes.

EL ÉXITO DE TU EMPRESA NO DEBE TENER LÍMITES

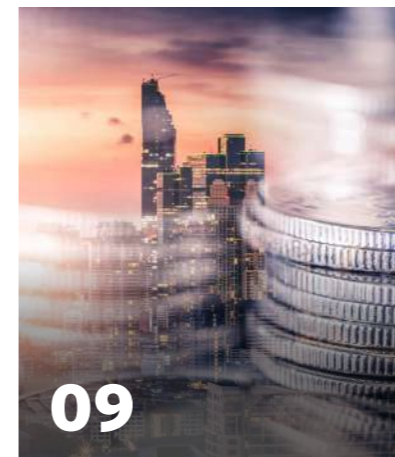
CONTENIDO



Salmones de Banda Ancha y *Cloud Computing*
p. 07

Gestión y operación de Multicloud
p. 09

El sector educativo también necesita un ERP
p. 11



IDH cumple normativa de la CNBS con ayuda de Claro cloud en Honduras
p. 17

¡Enfócate en tu negocio! Adopta servicios de *Cloud Computing*
p. 19



Mantén operando tus servicios 24/7 con *Cloud Computing*
p. 21

Cloud-*IaaS* respalda a COBRO EXPRESS con su Autogestión
p. 23

Rendimiento, seguridad y alta disponibilidad encuentra SERTTEL en soluciones Embratel
p. 25

Centraliza tus operaciones en la nube
p. 31

Simplifica tus operaciones empresariales con *Cloud Computing*
p. 35

Conoce cómo un Data Center Virtual reducirá los costos de infraestructura
p. 37



Nuestra experiencia con Claro ha sido excelente, los tiempos de reacción, no solo en la salida en vivo, sino también durante la ejecución del proyecto han sido óptimos, para tareas sencillas y complejas. Contrastándolo con otras experiencias ha sido una tremenda ayuda y nos ha dado mucha tranquilidad para la programación y cumplimiento de las tareas técnicas de la implementación”

José Pablo Barrueto
Gerente de Sistemas de
AUSTRALIS Seafoods

En este sentido, el beneficio obtenido por AUSTRALIS Seafoods es que se le dotó de una red de conectividad con Ancho de Banda acorde a sus necesidades y además con altos niveles de seguridad que proporcionan los Data Center de Claro cloud, lo que permite a AUSTRALIS Seafoods comunicarse con su nueva planta de proceso en Puerto Natales, lugar donde había nula conectividad, dada la geografía del puerto.

De esta manera, la sinergia Claro y AUSTRALIS Seafoods ha dotado de Banda Ancha y *Cloud Computing* a los salmones AUSTRALIS Seafoods.

Habilitados con Banda Ancha

Entre la amplia gama de soluciones de tecnologías de la información de Claro, se encuentra la solución de Internet de Banda Ancha la cual se implementó para la empresa AUSTRALIS Seafoods, dedicada a la producción y exportación de salmón joven (smolts) en Chile.

El habilitar de conectividad de Banda Ancha a AUSTRALIS Seafoods fue un gran logro de Claro debido a que se llevo internet a sus centros de cultivo en pontones (tipo de embarcación), en un sector extremadamente rural, ubicado en la décima primera región de Chile en donde se encuentran emplazados dentro de mar abierto a unos 2 a 3 Km de la costa.

Por lo que mediante la alianza de proveedores locales con Claro Empresas Chile, se logra el desarrollo de una robusta columna vertebral de conectividad mediante una solución de enlaces de Micro Onda que se inicia e interconecta en la ciudad de Puerto Montt (Décima región) y recorre más de 2.000 Kms. para llegar hasta la ciudad de Puerto Natales (Décima primera región). Se aprovisionó Ancho de Banda de 100Mbps para transmisión de RP SAP y en una segunda etapa, se proveerá de sistemas de cámaras de seguridad, data y soluciones Claro cloud.

Entre 2005 y 2010, las tecnologías de acceso experimentaron importantes avances que se tradujeron en aumentos significativos en las velocidades de transmisión de datos”.

Fuente: CEPAL

SALMONES DE BANDA ANCHA Y CLOUD COMPUTING



CHILE

¿Qué relación hay entre salmones y conectividad de Banda Ancha? El servicio de conectividad y *Cloud Computing* de Claro.

GESTIÓN Y OPERACIÓN DE **MULTICLOUD**



BRASIL

Instituciones públicas y empresas están adoptando la modalidad de **Multicloud** para gestionar sus activos informáticos y digitales.

La experiencia Multicloud del Tribunal de Cuentas de la Unión

El Tribunal de Cuentas de la Unión (TCU) es una institución pública del gobierno de Brasil responsable de liquidar las cuentas del ingreso y el gasto público, y responsable de verificar la legalidad de las transacciones antes de ser presentadas al Congreso Nacional.

Debido a sus responsabilidades este organismo requiere de un servicio de nube segura y flexible a la altura de sus necesidades.

Ante esta demanda, Claro cloud ofreció la solución Multicloud integrando los servicios de otros proveedores de nube con gran éxito, además de proveerlos de la orquestación de 2 proveedores de nube y administración de más de mil servidores virtuales; asociación con 2 proveedores con plataformas que cumplen los requisitos del ministerio y arquitectura, soporte y servicios gestionados por EMBRATEL.

Con estos servicios, el TCU obtuvo los siguientes beneficios:

- Mayor flexibilidad con el modelo de múltiples nubes
- Dejar en manos de expertos la gestión del ecosistema
- Facturación y soporte centralizado
- Atención a los servicios en todo el territorio nacional
- Arquitectura y operación de Multicloud



TRIBUNAL DE CONTAS DA UNIÃO
Fiscalização a serviço da sociedade

Empresas e instituciones públicas que manejen altos volúmenes de datos para sus múltiples productos o servicios encontrarán en el *Cloud Computing* de Claro cloud, una eficaz herramienta para alcanzar sus objetivos.

Beneficios de implementar el *Cloud Computing*:

💰 Reducir costos

🕒 Inmediatez

📱 Disponibilidad

📊 Escalabilidad

⚙️ Eficiencia

EL SECTOR EDUCATIVO TAMBIÉN NECESITA DE UN ERP



CHILE

Un ERP Académico de Clase Mundial puede ser de gran utilidad si se busca ofrecer una experiencia educativa global e integradora en sus procesos administrativos y académicos. Conoce el caso de la Universidad Andrés Bello

Gestionando la educación

Entre las instituciones educativas que han optado por implementar una solución ERP se encuentra UNAB (Universidad Andrés Bello), lo que permite a sus alumnos de pre y postgrado, revalidar y completar estudios en el extranjero, cubriendo doble titulación e incorporando el inglés como segunda lengua en la mayoría de sus carreras. La institución cuenta con más de 45,000 alumnos y 9,800 docentes, repartidos en diversos campus situados en Santiago de Chile, Viña del Mar y en Concepción. Además, cuenta con 64 programas de pregrado, 39 de magíster, 9 especialidades médicas, 9 especialidades odontológicas y 10 doctorados.

Aseroría Claro

De acuerdo con la importancia de UNAB y su alcance, el instituto requería ofrecer a sus estudiantes, una experiencia educativa global integradora y con alta disponibilidad en sus procesos académicos y administrativos, asegurando la continuidad de su operación, especialmente en periodos de matrícula,



**Universidad
Andrés Bello®**
Conectar • Innovar • Liderar



La Universidad Andrés Bello, confió a Claro Empresas la migración e implementación del ERP de educación en el Data Center Liray, de esta forma se aseguró la continuidad operativa y resguardo de los servicios críticos de los estudiantes al contar con el respaldo de un ambiente administrado y soportado por infraestructura de última generación.”

Rodrigo Loyola
Director General TI

evitando afectaciones y manteniendo el funcionamiento en paralelo de todos los procesos.

Por lo que Claro Chile implementó una solución de ERP Banner que contempla más de 100 máquinas virtuales operativas de alojamiento y respaldo que permitió asegurar la continuidad de los procesos académicos y administrativos de UNAB, permitiendo alojar y explotar el sistema en la gestión académica requerida. Lo que le



ERP (Enterprise Resource Planning) se define como un software de gestión empresarial que permite optimizar de forma integrada los procesos operativos de los distintos departamentos de una empresa en tiempo real.

permitted UNAB to improve its processes, increasing the availability of services for its students and academics, as well as better response times to their requirements. Now UNAB has the technological services necessary with which it will be able to ensure technological growth that demands its position.



NUBE

PRIVADA VIRTUAL

de Claró-cloud

FEDERACIÓN

SERVICIOS

-  IaaS / PaaS
-  Kubernetes
-  Big Data
-  Procesamiento para IA

CASOS DE USO

-  Extensión de Data Center
-  Disaster Recovery
-  Migraciones
-  Microservicios
-  Nube Privada Virtual
-  Múltiples opciones de conectividad

Powered by
VMWARE Cloud Platform



IDH CUMPLE NORMATIVA DE LA CNBS CON AYUDA DE CLARO CLOUD EN HONDURAS



HONDURAS

Claro cloud garantiza alta disponibilidad para cumplir con la normativa de respaldo de datos importantes de equipos y servidores. Conoce cómo lo hizo IDH.

El IDH (Instituto para el Desarrollo Hondureño) es una institución micro financiera con más de 40 años que nace con el propósito de fortalecer y empoderar al sector micro empresarial de Honduras. Durante este tiempo han logrado posicionarse de forma estratégica en los corredores económicamente activos, ofreciendo créditos para micro y pequeños empresarios, créditos de oportunidad para el sector transporte y agrícola, préstamos para mejoras de la vivienda productiva y financiamiento de proyectos de energía renovable.

Esto le ha permitido llevar a cabo una labor de inclusión financiera de sectores y regiones financieramente excluidas, atendiendo zonas rurales del país donde muchas otras organizaciones aún no llegan.

La compañía tiene operaciones actualmente en 14 de los 18 departamentos de Honduras, con una red de 15 agencias a nivel nacional y un equipo de más de 100 colaboradores. A su vez, forma parte de diversas redes nacionales, regionales y globales de micro finanzas, lo que le permite contar con un fuerte respaldo en la industria.

Herramientas empresariales tecnológicas

El principal desafío de IDH era implementar soluciones que facilitaran el cumplimiento de la normativa de la CNBS (Comisión Nacional de Bancos y Seguros), ya que uno de sus principales objetivos era lograr ser una institución regulada para dar un mayor beneficio a sus clientes así como brindar mayor seguridad de información y poder respaldar sus datos; también requerían implementar herramientas tecnológicas que apoyaran a brindar un mejor servicio a sus clientes y automatizar los procesos crediticios tradicionales.

Asesoría Claro

Claro Honduras implementó en IDH el servicio de Office 365 que dio solución al requerimiento de la CNBS y gracias al respaldo de Claro Cloud se aseguró la continuidad de sus servicios, ya que la infraestructura garantiza



Contar con el respaldo de una empresa tan grande como Claro nos da la confianza de saber que el servicio está garantizado. Poder tener estas soluciones al alcance de un click, no solamente nos hace más competitivos, también nos mantiene a la vanguardia de nuevas tecnologías”

Fauzi Zúñiga
Director Nacional TI

alta disponibilidad y el cumplimiento de la normativa de respaldo de datos importantes de equipos y servidores.

Con la implementación de los servicios Claro cloud, los colaboradores de IDH ahora cuentan con mejor acceso a las comunicaciones internas, ya que les permite desplazarse y trabajar desde cualquier sitio, además, con el servicio de One Drive pueden tener acceso a los archivos desde cualquier parte del mundo con lo que aumentan su productividad.

Como resultado, el hecho de contar con una plataforma autogestionable para complementar o adicionar soluciones sin necesidad de intermediarios, les ha permitido ahorrar tiempo y abocarse en su negocio.

¡ENFÓCATE EN TU NEGOCIO! ADOPTA SERVICIOS DE **CLOUD COMPUTING**



ARGENTINA

Aprovechar los beneficios que ofrecen las tecnologías como el Cloud Computing permiten dedicarnos a las actividades principales de nuestras empresas o negocios.

Entre las empresas que han elegido una ruta por el *Cloud Computing* podemos mencionar a TecnoPerfiles dedicada a la fabricación de perfiles de PVC para aberturas de alta prestación utilizados en ventanas, puertas y otros accesos que requieran altos niveles de aislamiento térmico o auditivo como los usados en hoteles, hospitales, oficinas, casas o departamentos.

Asimismo, también ofrece entablados sintéticos, pisos de PVC para exteriores, puertas y sistemas de revestimiento exterior de PVC.

TecnoPerfiles es una empresa líder en el sector relacionado con la construcción que tiene oficinas comerciales y centros de producción en Argentina, Brasil, Chile y México, además de tener presencia en Estados Unidos y Europa.

¿Por qué TecnoPerfiles decidió utilizar la nube? Entre sus razones, se encuentra que dedicaban mucho tiempo al mantenimiento de sus servidores por lo que Claro Argentina los dotó de un Data Center Virtual con redes privadas MPLS y así poder ofrecerles un tráfico de datos garantizado.

De esta manera, TecnoPerfiles encontró un mejor rendimiento técnico-funcional en sus sistemas con una operación sin inconvenientes que ha derivado en enfocarse en el *core* de su negocio.



Con Claro cloud el desafío de migrar a una plataforma Cloud - IaaS fue acompañado siempre de una muy buena atención por parte del servicio de soporte técnico; además, de haber cumplido con nuestras necesidades.”

Sebastián Lovotti

Jefe de Sistemas de TecnoPerfiles

En una encuesta realizada por Harvey Nash y KPGM survey, las tres principales razones que manifestaron los CIO para adoptar la nube, fueron:

Mejorar la agilidad y capacidad de respuesta

Acelerar el desarrollo de productos/innovación

Ahorrar dinero

MANTÉN OPERANDO TUS SERVICIOS 24/7 CON **CLOUD COMPUTING**



ARGENTINA

La demanda de procesamiento de datos es cada vez mayor en un mundo conectado, *Cloud Computing* te auxilia para que los servicios que ofrece tu empresa estén siempre disponibles.

En servicio 24/7

La empresa EXSOFT de Argentina desarrolló un software para brindar una plataforma de localización vehicular automática a través del servicio posicionactual.com, esta herramienta permite a las empresas darle seguimiento a las unidades de su flota vehicular en tiempo real y visualizar la información histórica de sus movimientos con solo colocar un equipo localizador en un móvil que transmite la información recolectada a través de líneas de datos disponibles 24/7.

Debido al crecimiento como a la alta demanda de escalabilidad de su servicio, EXSOFT requería de un Data Center profesional con mayor disponibilidad en línea que permitiera integrar distintos orígenes de datos con equipos localizadores que contaban con SIMs del servicio seguro de Claro y de otra compañía, todo debía estar respaldado por un soporte eficiente con alta disponibilidad y con un óptimo tiempo de respuesta.

Asesoría Claro

Frente a estas necesidades, Claro cloud implementó en EXSOFT un Data Center Virtual (DCV) Híbrido que les permitiera recibir el tráfico de datos desde líneas seguras de Claro y de otras compañías, de los equipos localizadores por lo que la migración a la nube fue definitiva.

Con el servicio de Claro cloud, EXSOFT a través de sus servicio posicionactual.com posee alta disponibilidad y el suficiente ancho de banda para mantener su herramienta estable 24/7, obteniendo tiempos cortos de respuesta para el soporte técnico requerido.

Gracias a la implementación de soluciones de *cómputo en la nube* y su poderoso software, posicionactual.com puede garantizar su lema: "Lo acompañamos en el camino".

PosicionActual.com
Lo acompañamos en el camino



“Cuando se hizo el planteamiento de nuestras necesidades a Claro, no existía la posibilidad de integrar las líneas seguras de Jasper con los DCV disponibles al momento. Esto no fue impedimento para avanzar con la migración ya que se creó el DCV Híbrido para tal fin, este tipo de proactividad es la que busco en un proveedor clave para este negocio. Que escuche, que proponga y que solucione, definitivamente la alternativa de Claro cloud fue la mejor para resolver las necesidades de posicionactual.com, desde la transmisión de la información, hasta su almacenamiento en los servidores virtuales.”

Ezequiel Ormachea
CEO de EXSOFT

FUNCIONES DE CLOUD COMPUTING:

Infrastructure as a Service (IaaS) consiste en la externalización de las máquinas de procesamiento de datos por medio de la virtualización.

Platform as a Service (PaaS) abarca todas las actividades relacionadas con el desarrollo y la implantación de aplicaciones desde Internet.

Software as a Service (SaaS) permite disponer de las aplicaciones más avanzadas sin tener que realizar una cuantiosa inversión inicial.

CLOUD-IAAS DE CLARO ARGENTINA RESPALDA A COBRO EXPRESS CON SU AUTOGESTIÓN



ARGENTINA

Cloud-iaaS permite integrar software de diferentes orígenes y conectar plataformas de partners estratégicos obteniendo así un servicio estable. Conoce la experiencia de COBRO EXPRESS

COBRO EXPRESS, dedicado a la cobranza de impuestos, servicios por cuenta y orden de terceros y remesas familiares nacionales e internacionales, se creó a partir de TINSA S.A para la Gestión de Cobranza y Recupero de Mora.

Ubicada en la Provincia de Santa Fe, Argentina, COBRO EXPRESS cuenta con 42 empleados en su sede y 1,700 agentes autorizados en sus subsidiarias y distribuidos en 760 localidades de Argentina.

Para hacer más eficientes sus operaciones, la compañía buscaba un servicio transaccional 100% online, 7x24 en servidores con distintos sistemas operativos, capacidad de memoria y almacenamiento.

Asesoría Claro

Para obedecer a las necesidades de COBRO EXPRESS, Claro Argentina propuso el servicio de Data Center Virtual Empresarial (DCV) Híbrido y la implementación de 13 servidores que ofrecían flexibilidad en recursos y autogestión para su administración.

Con la implementación de los servicios Cloud-iaaS de Claro Argentina, se permitió integrar software de diferentes orígenes así como conectar plataformas de partners estratégicos obteniendo así un servicio

estable que permitió un crecimiento de aproximadamente 50% en el volumen de operaciones, sin necesidad de incrementar la infraestructura propia y los recursos humanos destinados al mantenimiento.



El excelente servicio con personal altamente calificado de Claro cloud posibilitó el crecimiento transaccional online y la conexión a otras plataformas con importantes beneficios tanto en la parte tecnológica (seguridad, rapidez en el cambio, aprovisionamiento y actualización de equipamiento) como en la presupuestaria”

Hugo Sasia
Gerente General
de COBRO EXPRESS

Con esta implementación se logró optimizar costos, aumento de rentabilidad y se eliminó el riesgo de pérdida de competitividad por obsolescencia tecnológica.

RENDIMIENTO, SEGURIDAD Y ALTA DISPONIBILIDAD ENCUENTRA SERTTEL EN SOLUCIONES DE CLARO CLOUD



BRASIL

Para garantizar una solución integrada de alto rendimiento, seguridad y disponibilidad, la compañía contrató la solución de Data Center Virtual Híbrido de Claro.

GRUPO SERTTEL, formado por las empresas SERTTEL, SAMBA y MOVILIDAD, cuenta con más de 25 años de experiencia ofreciendo soluciones innovadoras para la movilidad, comodidad y seguridad de las personas en los ambientes urbanos.

Con una línea completa de soluciones tecnológicas para administración de tránsito, seguridad y movilidad urbana, SERTTEL se destaca como una de las más importantes empresas del sector y actúa en los grandes centros de Brasil.

La compañía atiende tanto a órganos públicos como shopping malls, empresas de transporte público y privado, bares y restaurantes, gasolineras, agencias de eventos, establecimientos comerciales, entre otros, además de desempeñarse en el negocio de servicios de movilidad urbana: estaciones de bicicletas compartidas, operación de estacionamientos públicos, sistemas de semáforos nacionales e internacionales con tránsito inteligente.

Alto desempeño y menor latencia

Desde hace siete años, SERTTEL forma parte del portafolio de clientes de movilidad de EMBRATEL, para atender sus necesidades de conectividad y telefonía 3G / 4G e interconectar más de 5,000 dispositivos en campo en diversas ciudades, como estaciones de bicicletas compartidas, puntos de venta de



estacionamiento, semáforos y terminales portátiles de operadores.

Todas sus soluciones utilizan redes, en su mayoría redes móviles, para comunicarse con sus aplicaciones alojadas en la nube. Para garantizar una solución integrada de alto rendimiento, seguridad y disponibilidad, la compañía contrató recientemente la solución de Data Center Virtual Híbrido de EMBRATEL para resguardar sus aplicaciones y así conservar y garantizar la integración de la red de comunicación con la infraestructura en *Cloud Computing*.



Visualizamos esta relación con las empresas EMBRATEL y CLARO de forma estratégica, con sinergias y potencial de realización de nuevos negocios para ambas direcciones.”

Alberto van Drunen
Socio Director



Asesoría Claro

La solución integrada de movilidad y TI con el servicio de Data Center Virtual Híbrido, garantiza más rendimiento (menores latencias e infraestructura de punta logrando una gran velocidad), seguridad (ambientes protegidos por dos o más capas de Firewall, anti-DDoS, múltiples vLANs y VPN IPsec) y alta disponibilidad en el Data Center Tier III de EMBRATEL con 99,9% de niveles de servicio y Uptime.

Se implementaron:

- 15 servidores virtuales
- 84 vCPU
- 504 GB de RAM
- 19,25 TB Storage

Con la implementación de las soluciones de EMBRATEL, se permitió la reducción de gastos mensuales en Infraestructura de TI ya que la mayoría de las soluciones de SERTTEL utilizan dispositivos con chips móviles de Claro, y utilizar las soluciones de Cloud Embratel significa que todos los datos transitan fin a fin en las soluciones de TI y las Telecomunicaciones de SERTTEL, garantizando así menores latencias, más seguridad y eficiencia.

Además, gracias a la contratación de un soporte avanzado, SERTTEL puede contar con una atención proactiva con niveles de servicio diferenciados, llevando al equipo de TI a enfocarse en su core business, dejando buena parte de la operación para el equipo de EMBRATEL.

SERTTEL opera con sucursales en São Paulo, Rio de Janeiro, Pernambuco, Ceará, Rio Grande del Norte, Rio Grande del Sur, Bahía, Paraná, Minas Gerais, Paraíba, Santa Catarina, Sergipe y Acre, además de una sucursal operando en Buenos Aires, Argentina.

La compañía cuenta con más de 2,000 colaboradores, 25 ingenieros y programadores de software ubicados en el Parque Tecnológico de Electroelectrónica de Pernambuco (PARQTEL) y en el Polo Tecnológico de Porto Digital, en Recife, desarrollando productos y servicios con un gran contenido tecnológico y un alto grado de innovación.

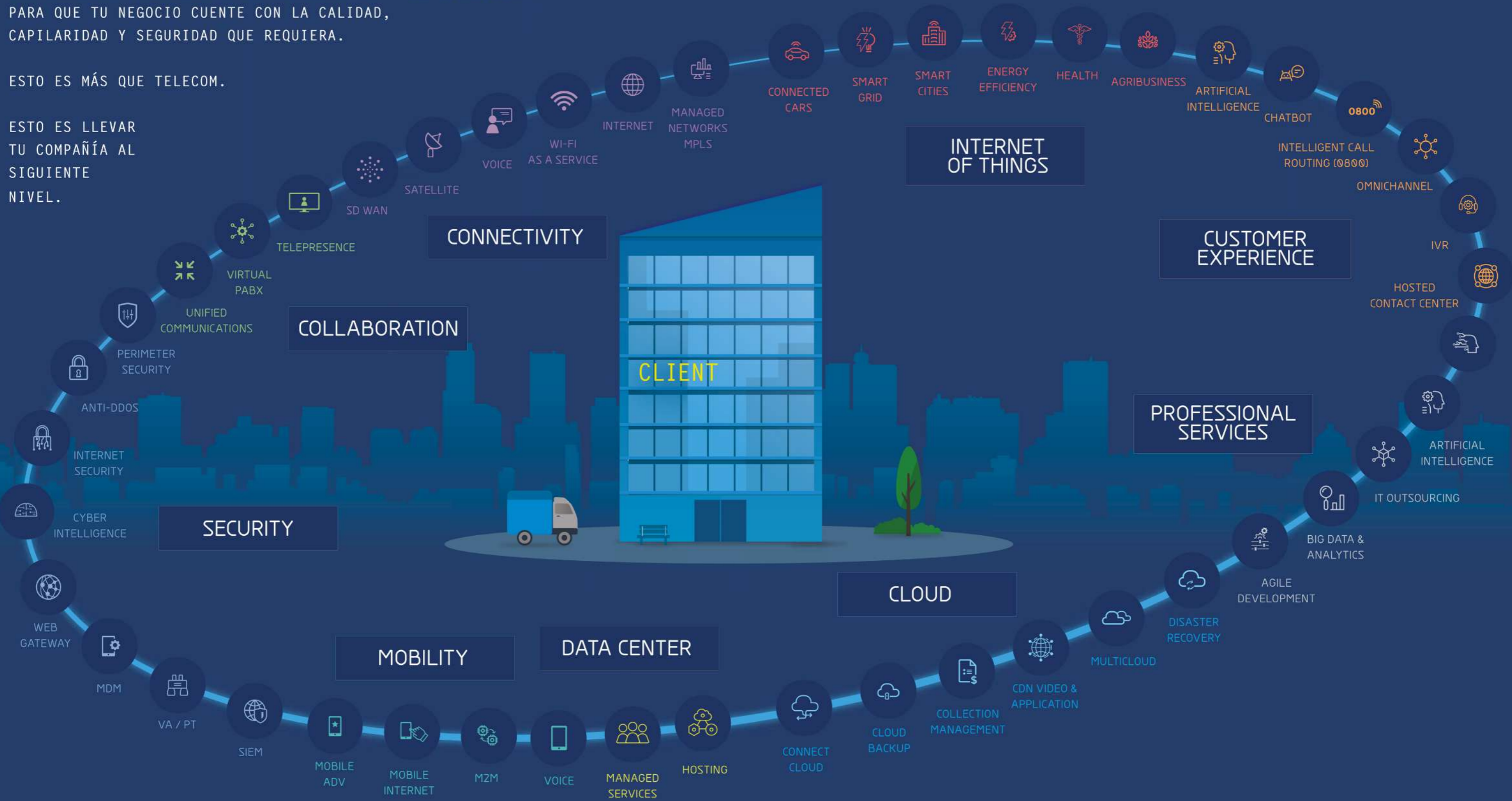


SOMOS MUCHO MÁS QUE TELECOMUNICACIONES Y CONECTIVIDAD.

OFRECEMOS LAS SOLUCIONES DIGITALES MÁS COMPLETAS Y AVANZADAS DEL MERCADO. PROVEEMOS LA INFRAESTRUCTURA Y LA TECNOLOGÍA PARA QUE TU NEGOCIO CUENTE CON LA CALIDAD, CAPILARIDAD Y SEGURIDAD QUE REQUIERA.

ESTO ES MÁS QUE TELECOM.

ESTO ES LLEVAR TU COMPAÑÍA AL SIGUIENTE NIVEL.



CENTRALIZA TUS OPERACIONES EN LA NUBE



GUATEMALA

Las soluciones integrales de Claro pueden ayudarte a centralizar y dar estabilidad a tus operaciones. Conoce el caso de Transportes Costa a Costa.

Entre las empresas que decidieron implementar una solución de servidores virtuales encontramos a Transportes Costa a Costa (TCC), compañía que inicialmente transportaba productos vía marítima, importando y exportando combustible, pipas, ganado, etc.

TCC fue creciendo y a lo largo de los años se posicionó como una empresa multinacional con sucursales en Centroamérica y México dedicándose al 100% a la importación y exportación de productos no perecederos de consumo masivo, vía terrestre. Hoy en día TCC brinda servicio a marcas reconocidas tales como: Cervecería Centroamérica, Nestlé, Malher, Jumex, Kimberly Clark, Ninoshka, entre otras.

TCC cuenta con 8 sucursales siendo Villa Nueva, Guatemala la sede regional en Centroamérica, y con 250 empleados distribuidos en México, Guatemala, El Salvador, Honduras, Nicaragua, Costa Rica y Panamá.

Aseroría Claro

El principal desafío al que se enfrentó TCC era implementar una solución que facilitara una integración multinacional unificando las sucursales de todos los países donde TCC tiene presencia a través de un software especializado que brindara soporte y respaldo para resguardar información estratégica. El objetivo era controlar desde Guatemala las operaciones de Centroamérica y México para lograr una



Al seleccionar a Claro hemos tenido más beneficios de los esperados, los riesgos que presentábamos hoy están controlados y hemos obtenido una gran atención. La plataforma Webex nos ha sido de gran utilidad minimizando costos ya que nos permite hacer capacitaciones a distancia, entrevistas de trabajo, etc. Además, con el servicio de Servidores Virtuales, hemos garantizado la estabilidad de nuestra operación. Nos sentimos satisfechos con el servicio integral de Claro cloud.”

Alex López
Auditor Interno

mejor ejecución y tiempo en los procesos permitiendo además tener una amplia comunicación con los gerentes de cada país



Por lo que Claro Guatemala propuso la integración de tres servicios: Servidores Virtuales de Claro cloud con lo que se obtuvo almacenamiento seguro e integración de la información, Respaldo en Línea que mantiene segura y respaldada la información de la compañía y finalmente el servicio Webex que resolvió la comunicación a distancia entre las sucursales.

Las soluciones de Claro permitieron que TCC lograra el control y unificación de la información de las sucursales, manteniendo resguardada su información a través de los servidores virtuales de Claro que brindan el respaldo, la seguridad y la estabilidad que TCC necesitaba, garantizando alta disponibilidad y teniendo el 100% de control de sus operaciones en Centroamérica y México.

Finalmente con el servicio de Webex mantienen una estrecha comunicación entre sus sucursales lo que les ha permitido ahorro en viáticos y tiempo, agilizando la toma de decisiones, de esta forma brindan un buen servicio a sus clientes y a sus filiales.

Servidores Virtuales brindan almacenamiento seguro e integración de la información.

Respaldo en Línea mantiene segura y respaldada la información de la compañía.

Webex resuelve la comunicación a distancia.



SIMPLIFICA TUS OPERACIONES EMPRESARIALES CON **CLOUD COMPUTING**



ARGENTINA

TANGO
axoft



La incorporación del *Cloud Computing* efficientiza y simplifica las operaciones empresariales, lo que permite a las empresas concentrarse en las actividades sustantivas de su modelo de negocio.

La empresa AXOFT Argentina S.A. que a través de su poderoso software de gestión TANGO, pionero en Argentina en ofrecer prestaciones y servicios para la gestión de los negocios, encontró en Claro cloud, la sinergia que buscaba para ofrecer mejores servicios, añadir más productos e incorporar nuevas soluciones a su software empresarial

Con la incorporación de Data Center Virtual Público que es un modelo de Infraestructura como Servicio (IaaS) de Claro cloud, AXOFT simplificó la carga operativa al contar con herramientas de auto-provisionamiento y auto-gestión a través de una herramienta Web de fácil manejo posibilitando alcanzar a diversos públicos con un modelo simple y sin complejidades de gestión.

Con estas posibilidades que ofrece *Cloud Computing* simplifica tus operaciones y optimiza tus recursos empresariales.

Trabajar con CLARO nos permitió ofrecer a nuestra red de distribuidores y clientes un nuevo modelo de servicio con un esquema comercial sumamente atractivo. La solución técnica fue acompañada por una atención comercial muy activa que fue proponiendo diversas alternativas y facilitando las gestiones para llegar al objetivo.”

Gabriel Antrilli
Gerente de servicios de AXOFT

El *Cloud Computing* está compuesto por una gran variedad de soluciones informáticas que aportan eficiencia operacional a las empresas”.

Fundación de la Innovación Bankinter.

CONOCE CÓMO UN **DATA CENTER** **VIRTUAL** REDUCIRÁ LOS COSTOS DE INFRAESTRUCTURA



REPÚBLICA DOMINICANA

Entre las empresas que decidieron implementar una solución Cloud encontramos a COFFEE SPORT en Santiago de Los Caballeros, República Dominicana. La empresa nació con el propósito de ofrecer una alternativa de servicios de juegos de azar que respondiera a las necesidades de entretenimiento de sus clientes. Adicional al clásico juego de la lotería, ofrecen servicios de apuestas para diferentes disciplinas de deportes como baseball, baloncesto, entre otras.

COFFEE SPORT cuenta con más de 300 sucursales con 370 empleados, distribuidos en la zona norte de República Dominicana

Asesoría Claro

El principal desafío que enfrentaba COFFEE SPORT era eliminar los costos anuales de renovación y mantenimiento de licenciamiento y contar con un Data Center que cuente con la infraestructura necesaria que cumpla con los estándares de la industria y garantice la continuidad operativa que necesita un negocio de esta naturaleza.

Por lo que Claro a través de sus servicios de Cloud, tales como Servidores Virtuales, Seguridad Administrada y Backup de Base de Datos, aportaron una solución completa de seguridad e integración en una plataforma robusta que cumple 100% con los desafíos a los que se enfrentaba COFFEE SPORT para hacer la empresa mucho más rentable, reduciendo considerablemente los costos de infraestructura y de operación que son intrínsecos de este tipo

El principal beneficio que ofrece la tecnología en la Nube es la posibilidad de contar con todos tus archivos, datos, información, procesos y cualquier cosa que se te ocurra en el momento que desees.

COFFEESPORT

de soluciones. La opción de poder hacer requerimientos bajo demanda fue el principal beneficio que le permitió a la compañía tomar la decisión y contratar los servicios de Claro cloud.

La estructura de consultoría de negocios, consultoría de diseño y soporte técnico fueron en gran parte, el valor agregado que diferenció a Claro de la competencia.

COFFEE SPORT al contar con una solución integral de servicios de Claro cloud, obtuvo seguridad en su plataforma, en su información y la reducción de costos operativos, todo esto acompañado de un excelente soporte 7x24; además de la flexibilidad de poder aumentar o reducir la capacidad a demanda.



El profesionalismo de Claro, en la presentación del proyecto así como el asesoramiento y la infraestructura de los servicios administrados implementados, nos han ayudado ampliamente a extender nuestros servicios a un mayor número de clientes, al mismo tiempo que ha reducido nuestros costos de TI de manera proporcional, reduciendo al mínimo nuestro CTO de cara a nuestra infraestructura de TI”,

Luis R. Pichardo
Gerente de Tecnología de Información

SOLUCIONES DE VANGUARDIA
www.claro.com

