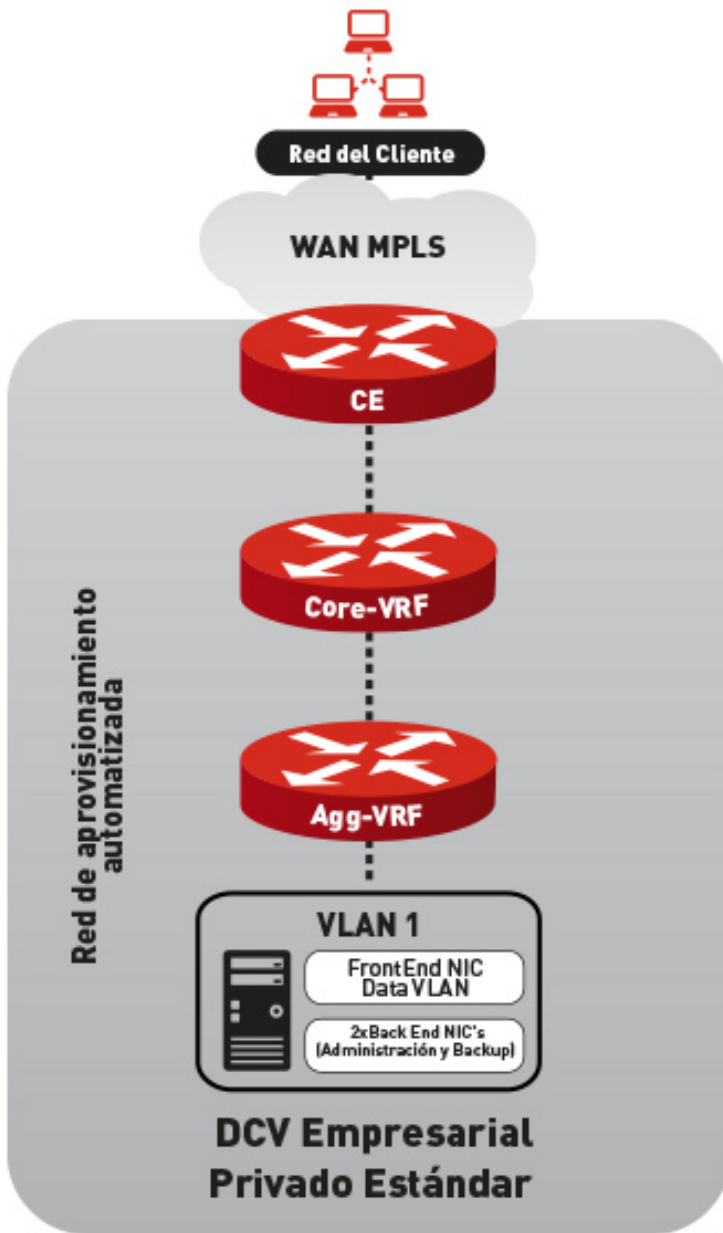
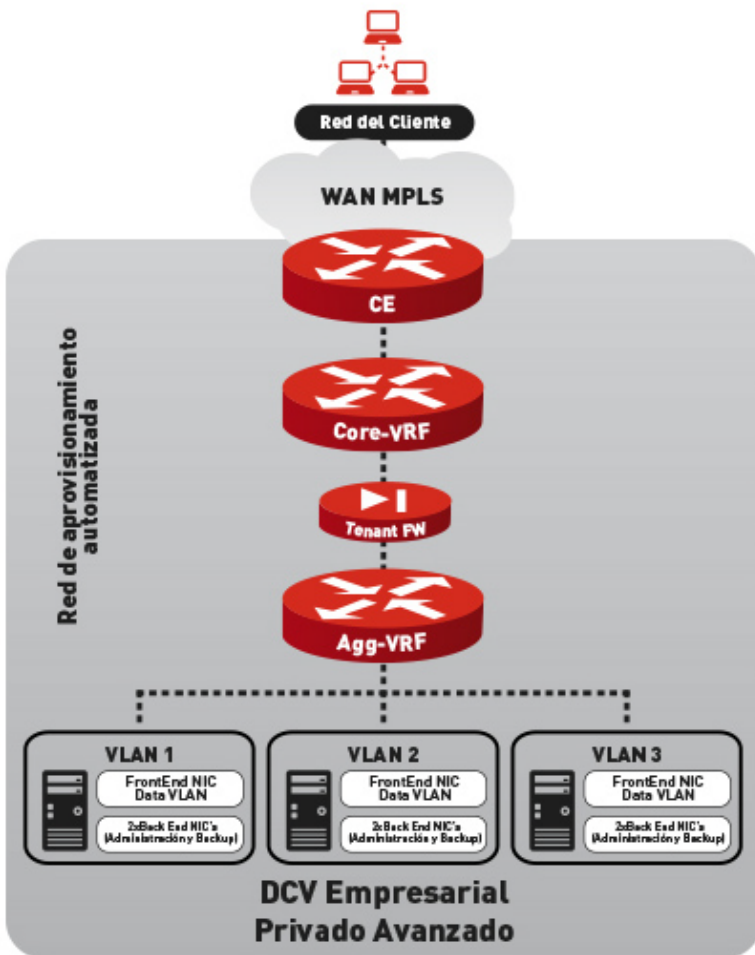


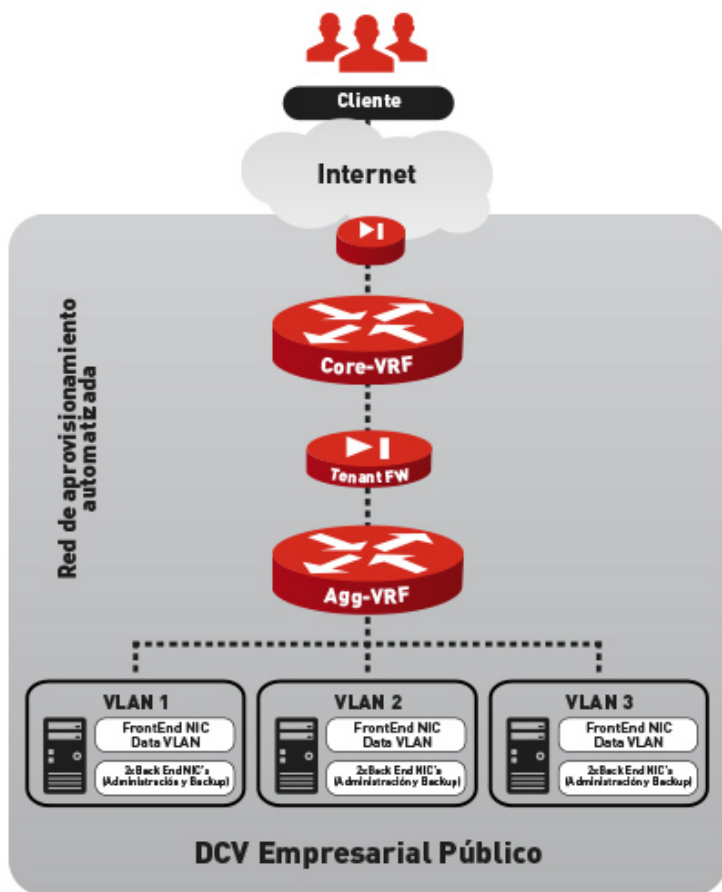
- Provisión de VLAN dedicada con IP Pública.
- Cada Máquina Virtual incluye 2 VNIC's (puertos de red virtual), una utilizada para el Front-End (Frontera Pública) y otra preaprovisionada como conexión Backend de administración.
- Capa de Agregación Virtual de ruteo, que le permite al cliente contar un servicio de puerta de enlace para sus Máquinas Virtuales.
- Firewalls virtuales dedicados.
- Ud podrá administrar sus reglas de Firewall a través del panel de control. Estas reglas le permitirán controlar el acceso de redes externas a los recursos de procesamiento dentro de su DataCenter Virtual.



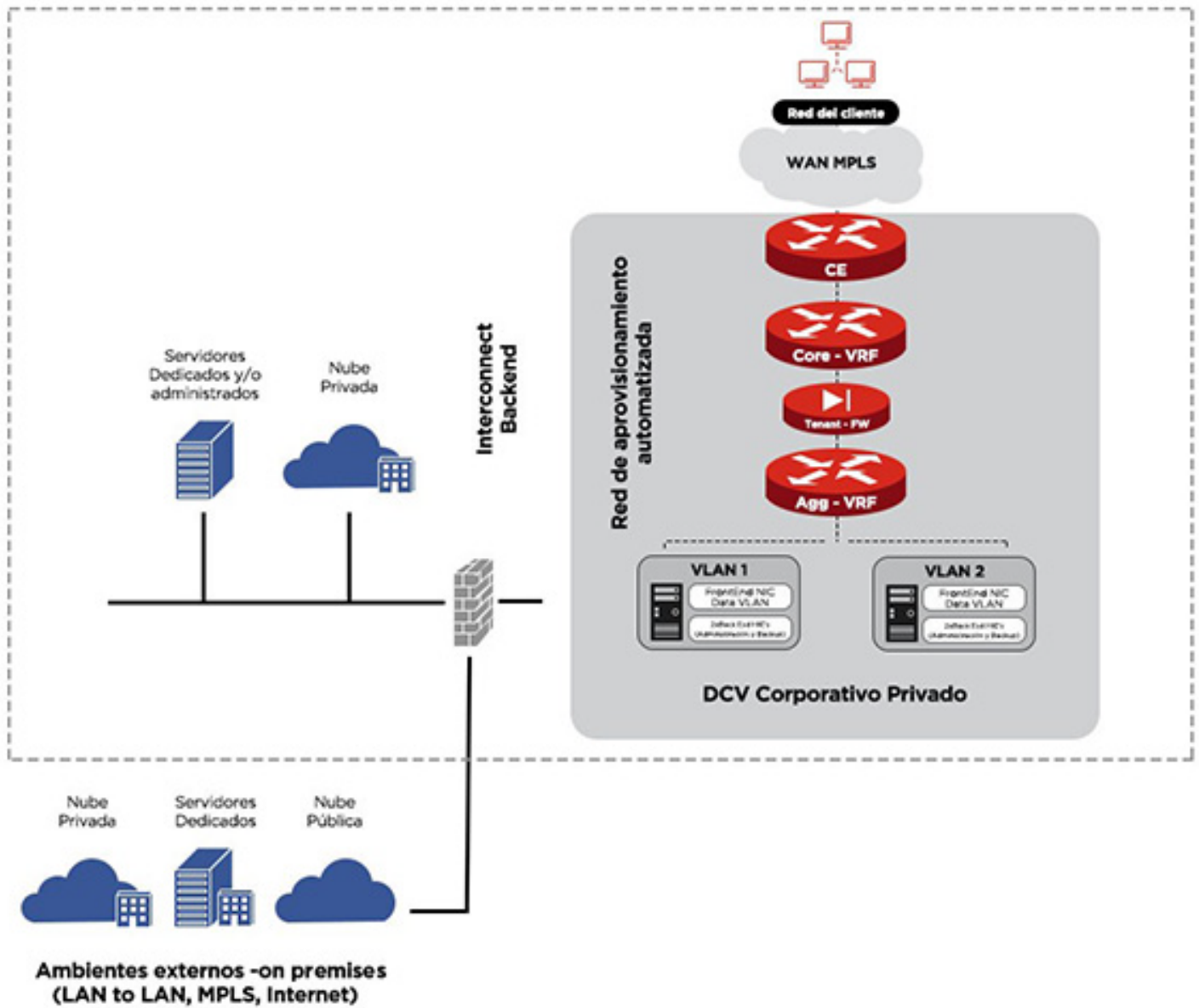
- Provisión de VLAN dedicada con IP Privada.
- Cada Máquina Virtual incluye 3 VNIC's (puertos de red virtual), una utilizada para el Front-End (Frontera Pública), otra preaprovisionada como conexión Backend de administración, y la última para servicios de Backup..
- Capa de Agregación Virtual de ruteo, que le permite al cliente contar un servicio de puerta de enlace para sus Máquinas Virtuales.



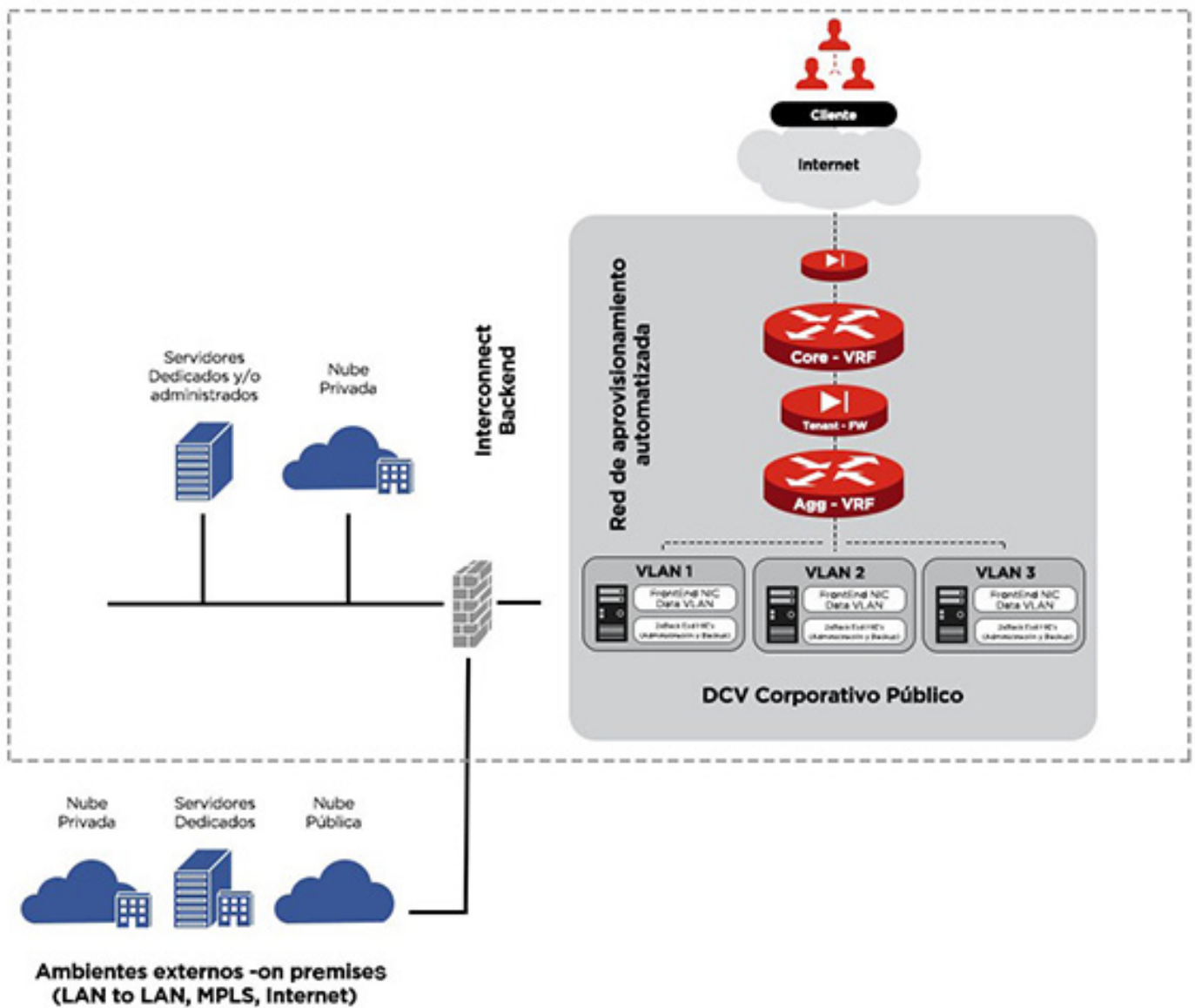
- Provisión de 3 VLAN's con IP's Privadas.
- Cada Máquina Virtual incluye 3 VNIC's (puertos de red virtual), una utilizada para el Front-End (Frontera Pública), otra preaprovisionada como conexión Backend de administración, y la última para servicios de Backup.
- Hasta 4 VNIC's por Máquina Virtual, 2 utilizadas para el Front-End (Frontera Pública) una para la VLAN 1 y otra para la VLAN 2, y 2 preaprovisionadas como conexión Back-end.
- Capa de Agregación Virtual de ruteo, que le permite al cliente contar un servicio de puerta de enlace para sus Máquinas Virtuales.
- Firewalls virtuales dedicados.



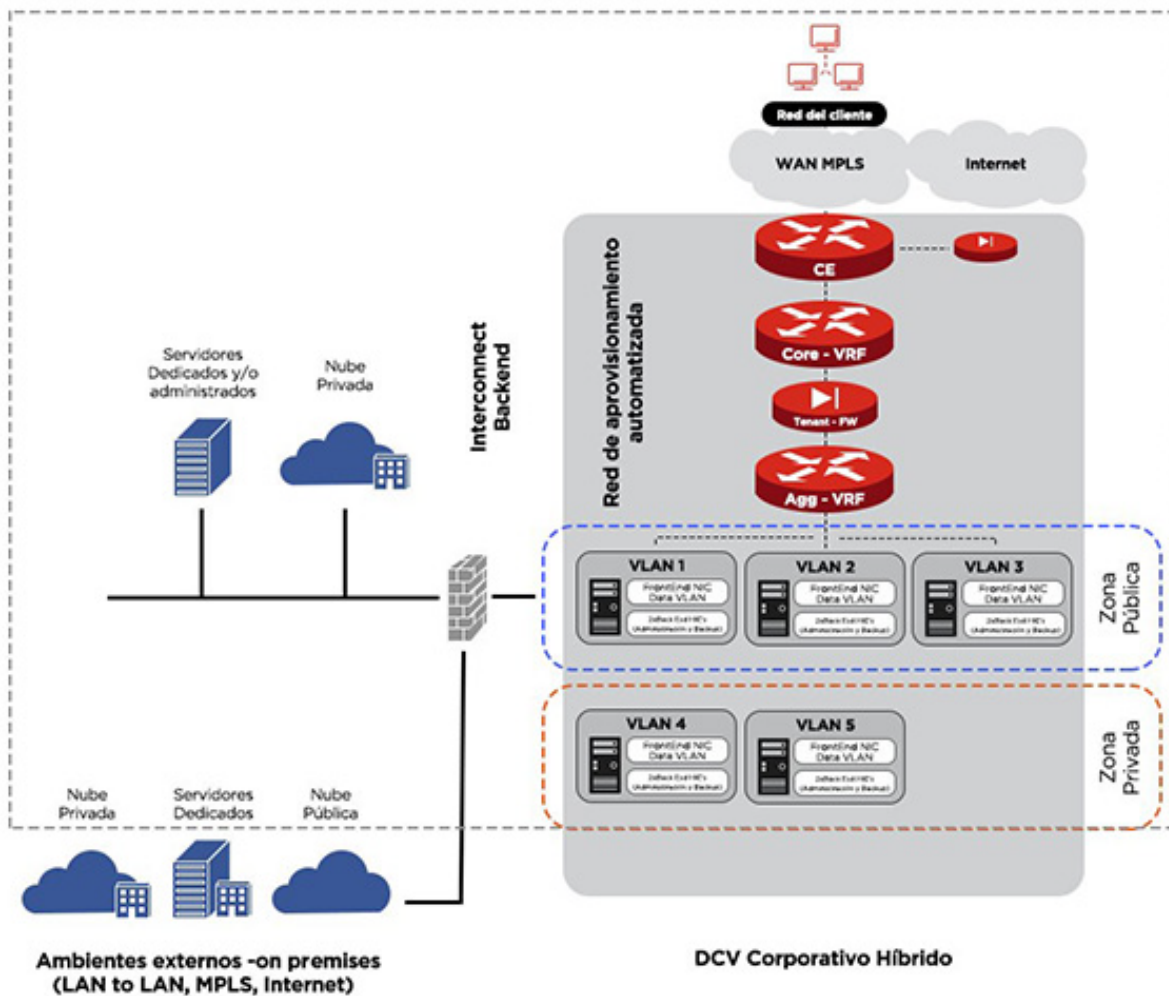
- Provisión de 3 VLAN's, 2 con IP Públicas y una con IP Privada: Cada Máquina Virtual incluye 3 VNIC's (puertos de red virtual), una utilizada para el Front-End (Frontera Pública), otra preaprovisionada como conexión Backend de administración, y la última para servicios de Backup.
- Hasta 4 VNIC's por Máquina Virtual, 2 utilizadas para el Front-End (Frontera Pública) una para la VLAN 1 y otra para la VLAN 2, y 2 preaprovisionadas como conexión Back-end.
- Capa de Agregación Virtual de ruteo, que le permite al cliente contar un servicio de puerta de enlace para sus Máquinas Virtuales
- Firewalls virtuales dedicados.
- Ud podrá administrar sus reglas de Firewall a traves del panel de control. Estas reglas le permitirán controlar el acceso de redes externas a los recursos de procesamiento dentro de su DataCenter Virtual.



- Posibilidad de tener conectividad entre servicios alojados en nuestro Data Center (Housing, Hosting Virtual, Storage, etc) y MVs en el DCV.
- Provisión de 2 VLAN's con IP's Privadas.
- Cada Máquina Virtual incluye 2 VNIC's (puertos de red virtual), una utilizada para el Front-End (Frontera Pública), otra preaprovisionada como conexión Backend de administración, y la última para servicios de Backup.
- Hasta 4 VNIC's por Máquina Virtual, 2 utilizadas para el Front-End (Frontera Pública) una para la VLAN 1 y otra para la VLAN 2, y 2 preaprovisionadas como conexión Back-end.
- Capa de Agregación Virtual de ruteo, que le permite al cliente contar un servicio de puerta de enlace para sus Máquinas Virtuales.procesamiento dentro de su DataCenter Virtual.
- Firewalls virtuales dedicados.



- Posibilidad de tener conectividad entre servicios alojados en nuestro Data Center (Housing, Hosting Virtual, Storage, etc) y MVs en el DCV.
- Provisión de 3 VLAN's, 1 con IP Públicas y 2 con IP Privada.
- Cada Máquina Virtual incluye 3 VNIC's (puertos de red virtual), una utilizada para el Front-End (Frontera Pública), otra preaprovisionada como conexión Backend de administración, y la última para servicios de Backup..
- Hasta 4 VNIC's por Máquina Virtual, 2 utilizadas para el Front-End (Frontera Pública) una para la VLAN 1 y otra para la VLAN 2, y 2 preaprovisionadas como conexión Back-end.
- Capa de Agregación Virtual de ruteo, que le permite al cliente contar un servicio de puerta de enlace para sus Máquinas Virtuales
- Firewalls virtuales dedicados.
- Ud podrá administrar sus reglas de Firewall a través del panel de control. Estas reglas le permitirán controlar el acceso de redes externas a los recursos de procesamiento dentro de su DataCenter Virtual.



Posibilidad de tener conectividad entre servicios alojados en nuestro Data Center (Housing, Hosting Virtual, Storage, etc) y MVs en el DCV.

## Zona Pública

- Provisión de 3 VLAN's, 1 con IP Públicas y 2 con IP Privada.
- Cada Máquina Virtual incluye 3 VNIC's (puertos de red virtual), una utilizada para el Front-End (Frontera Pública), otra preaprovisionada como conexión Backend de administración, y la última para servicios de Backup.
- Hasta 4 VNIC's por Máquina Virtual, 2 utilizadas para el Front-End (Frontera Pública) una para la VLAN 1 y 2 preaprovisionadas como conexión Back-end.

## Zona Privada

- Provisión de 2 VLAN's con IP's Privadas.
- Cada Máquina Virtual incluye 2 VNIC's (puertos de red virtual), una utilizada para el Front-End (Frontera Pública), otra preaprovisionada como conexión Backend de administración, y la última para servicios de Backup.
- Hasta 4 VNIC's por Máquina Virtual, 2 utilizadas para el Front-End (Frontera Pública) una para la VLAN 1 y otra para la VLAN 2, y 2 preaprovisionadas como conexión Back-end.
- Capa de Agregación Virtual de ruteo, que le permite al cliente contar un servicio de puerta de enlace para sus Máquinas Virtuales.
- Firewalls virtuales dedicados.
- Ud. podrá administrar sus reglas de Firewall a través del panel de control. Estas reglas le permitirán controlar el acceso de redes externas a los recursos de procesamiento dentro de su DataCenter Virtual.